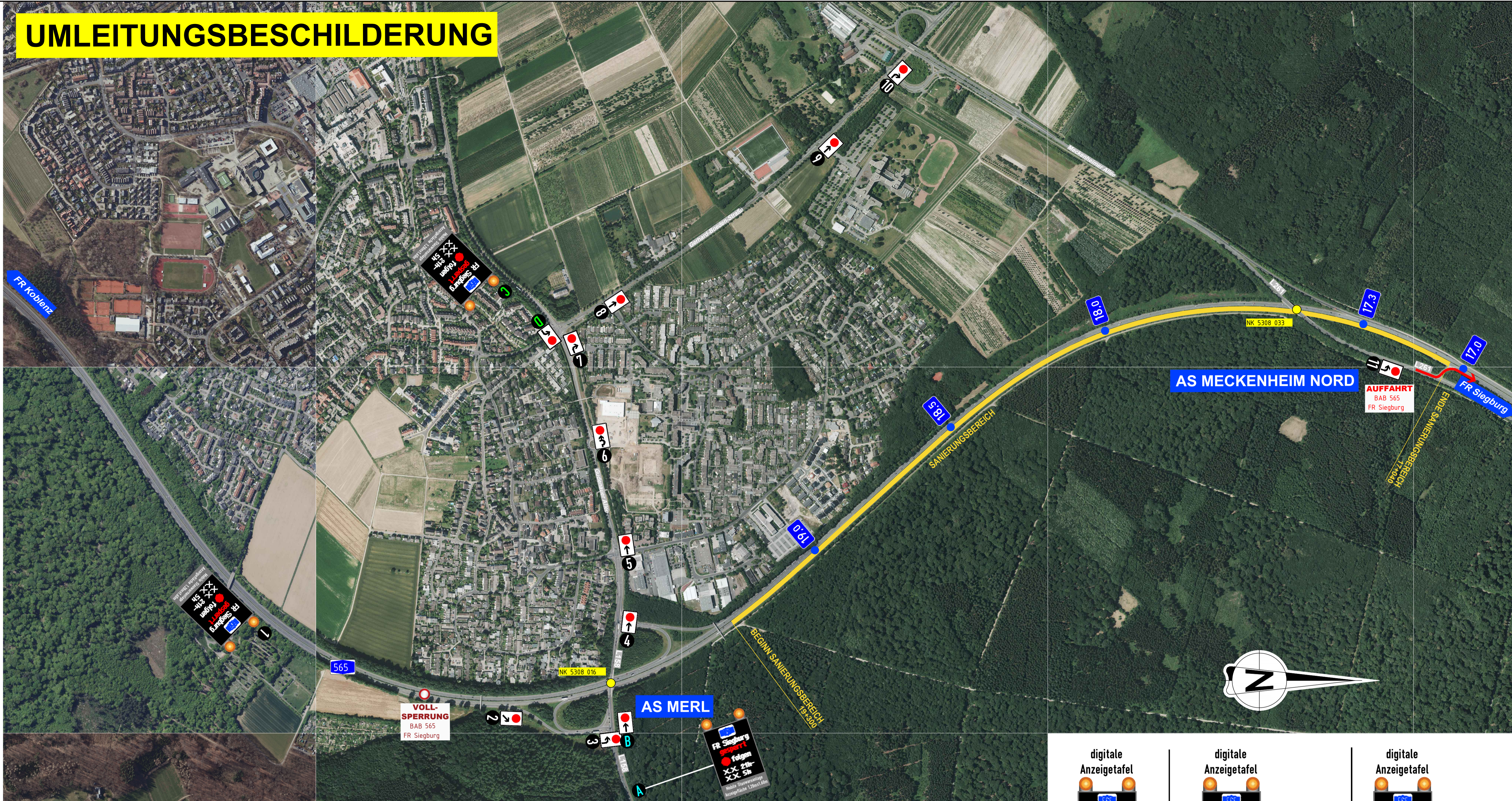




Verkehrsführung BAB 565
in Anlehnung an (RSA 21)
Regelplan D IV / 11

UMLEITUNGSBESCHILDERUNG



BESCHILDERUNGSGRÖSSEN

2

1000x700mm
(Größe 3)

3

430x420mm
(Größe 1)

4

430x420mm
(Größe 1)

5

430x420mm
(Größe 1)

6

430x420mm
(Größe 1)

7

430x420mm
(Größe 1)

8

430x420mm
(Größe 1)

9

430x420mm
(Größe 1)

10

430x420mm
(Größe 1)

11

430x420mm
(Größe 1)

digitale Anzeigetafel

430x420mm
(Größe 1)

digitale Anzeigetafel

430x420mm
(Größe 1)

digitale Anzeigetafel

430x420mm
(Größe 1)

1				2			
Die Autobahn GmbH des Bundes				Die Autobahn			
Niederlassung Rheinland, AS Euskirchen				Projekt Nr. A.088/0.00			
BAB 565 AS MERL - AS MECKENHEIM NORD				Anlage A.02			
Deckensanierung FR Siegburg				Plan Nr. B.02			
Betr. km 19+300 - 17+040				Maststab 1:1000			
VERKEHRSFÜHRUNG				VOLLSPERRUNG (BAB 565 FR Siegburg)			
Datum	bearbeitet	gezeichnet	geprüft	Fr.	Art der Änderung		Bem.
04.02.2020	Paulenbach	Paulenbach					